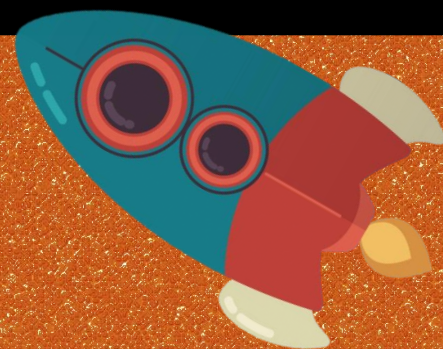
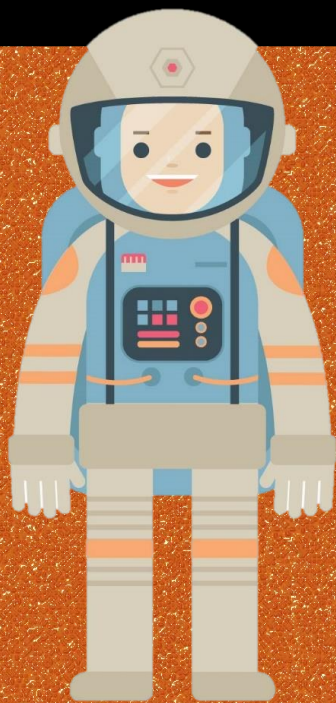


# Mission spatiale

## atelier de programmation



par

*CaraVan*



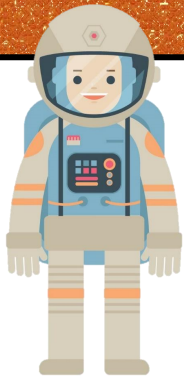
## Crédits

<https://fr.freepik.com>

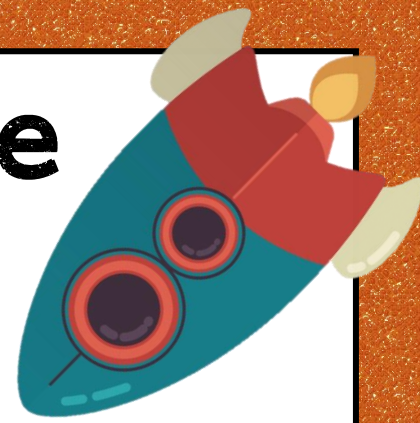
<https://www.teacherspayteachers.com/Store/The-3am-Teacher>

<http://kimberlygeswein.com>





# Mission spatiale



## Consignes

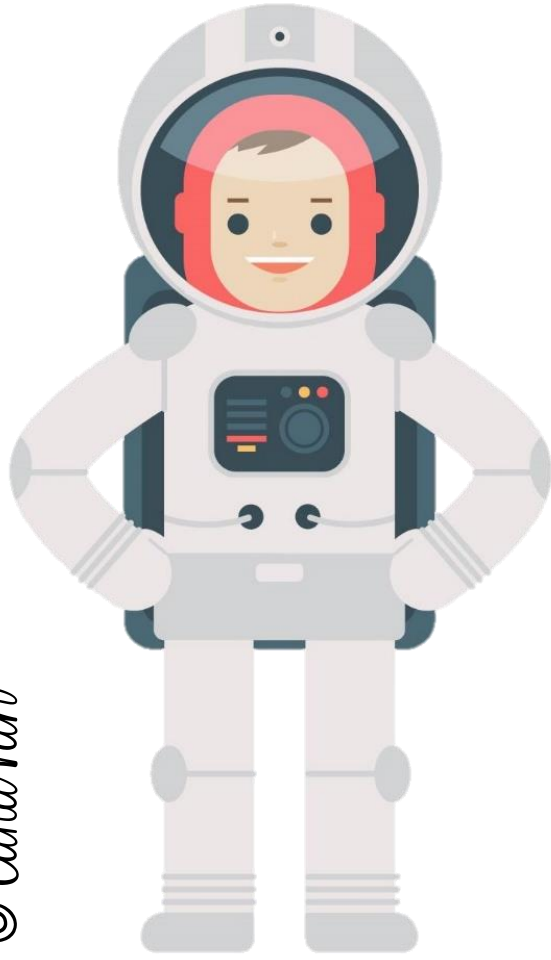
1. L'élève lance les dés (dé#1 = images d'astronautes, dé#2 = images de fusées).
2. L'élève place Bee-Bot sur l'image de l'astronoute indiquée sur le dé#1 (case départ) et programme Bee-Bot pour se rendre sur l'image de la fusée indiquée par le dé#2.
3. Attention, il faut éviter les cases des trous noirs lors de la programmation.



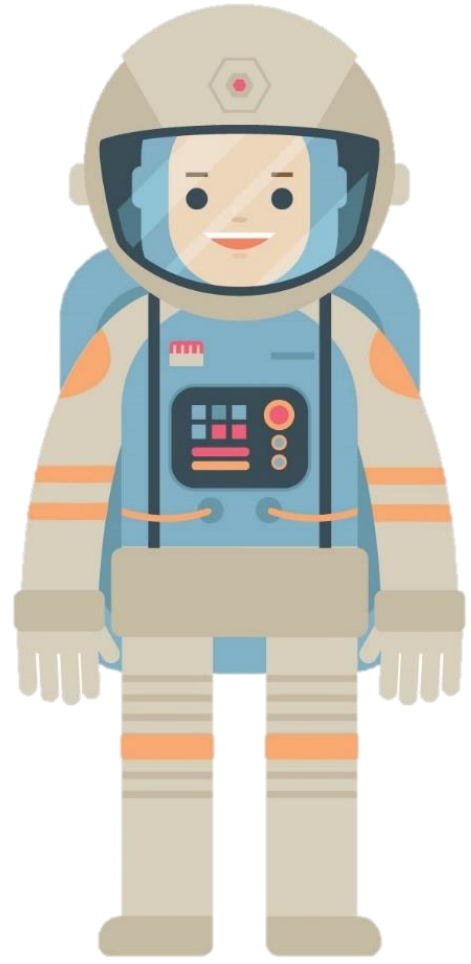
\* La disposition des images sur le tapis de jeu peut varier du modèle.



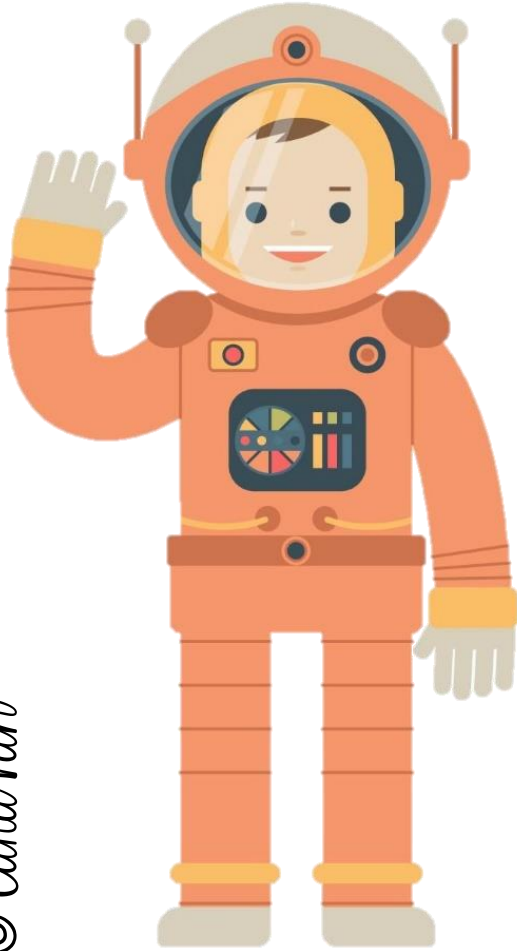

© CaraVan



© CaraVan

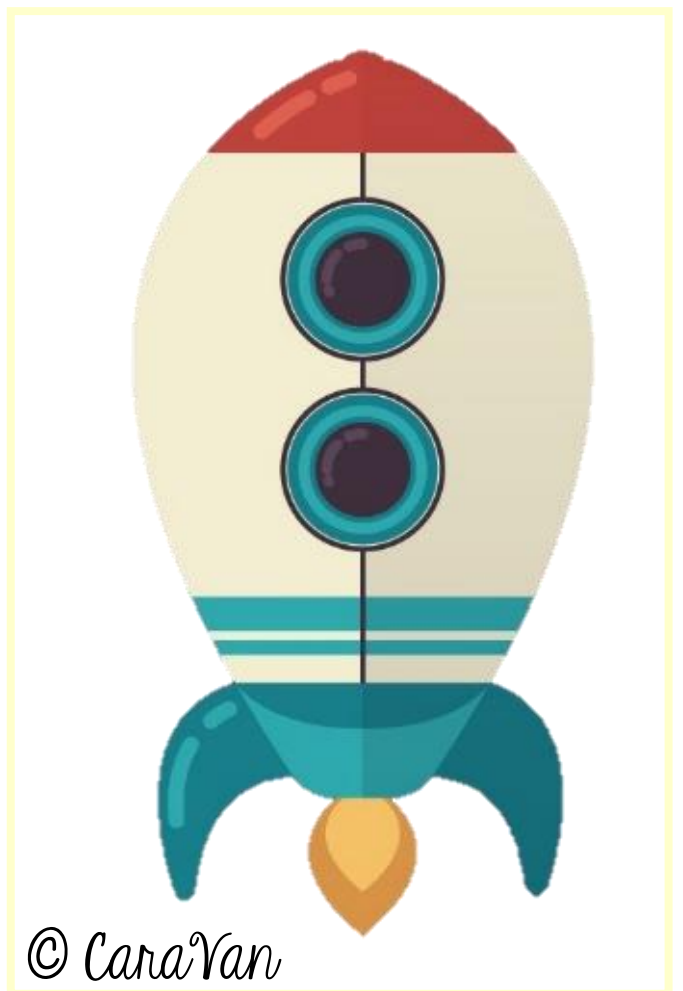
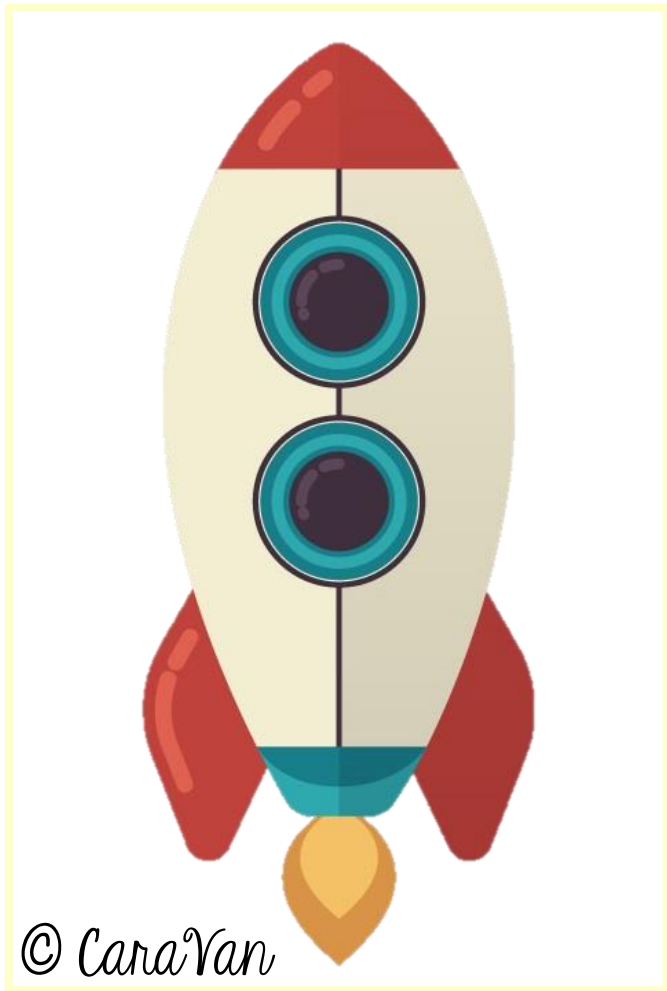
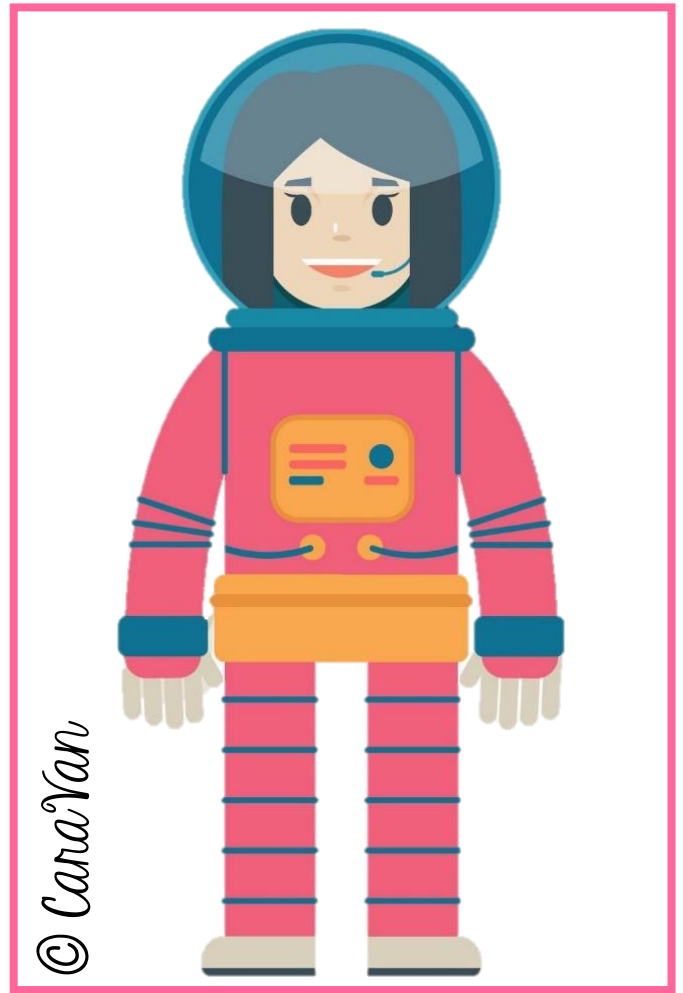


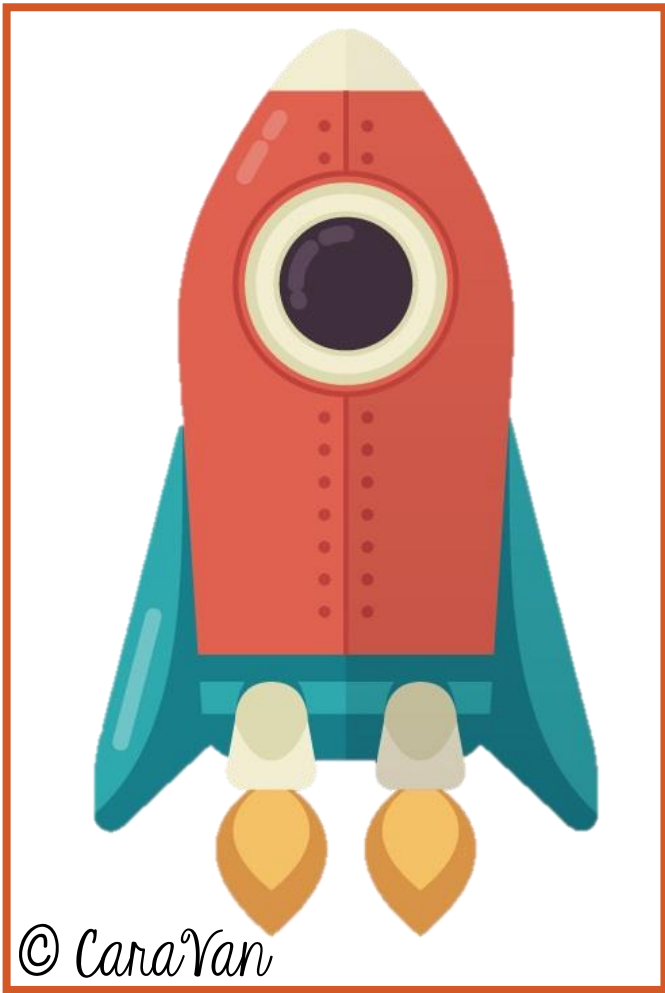
© CaraVan



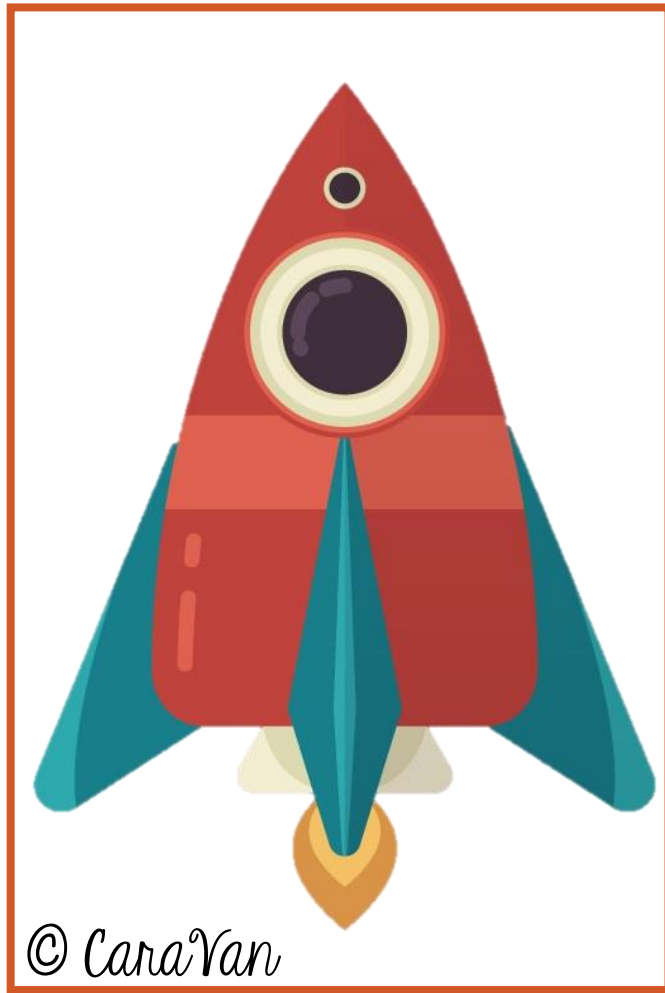
© CaraVan



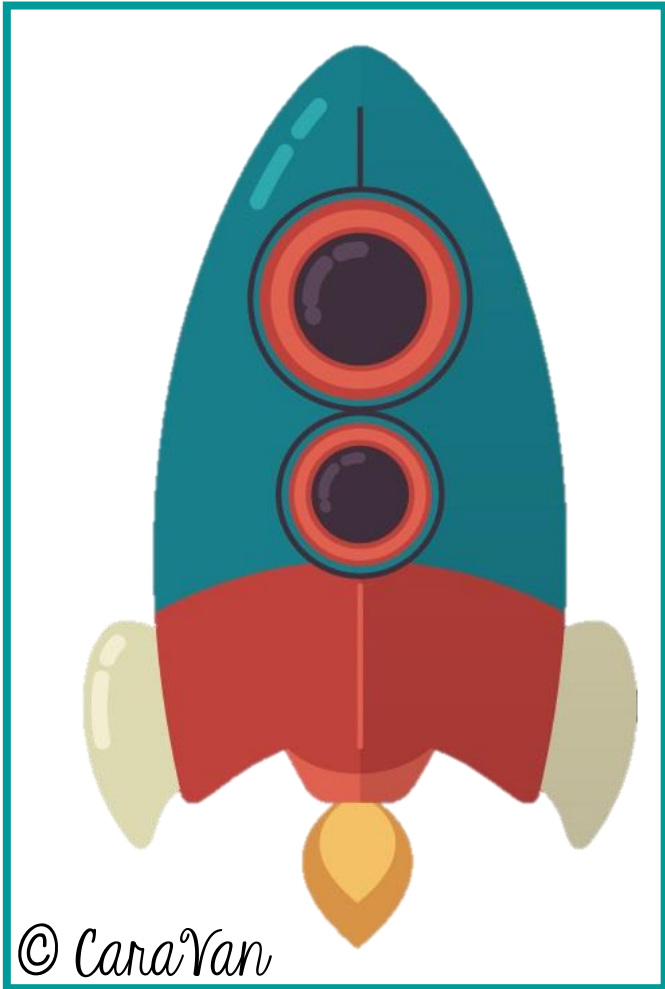




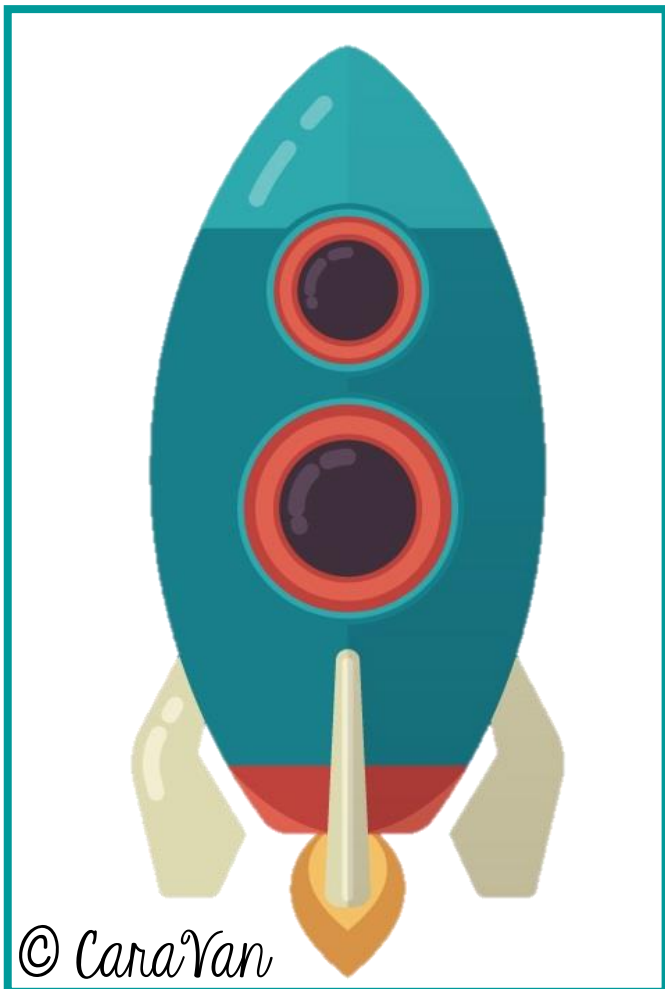
© CaraVan



© CaraVan

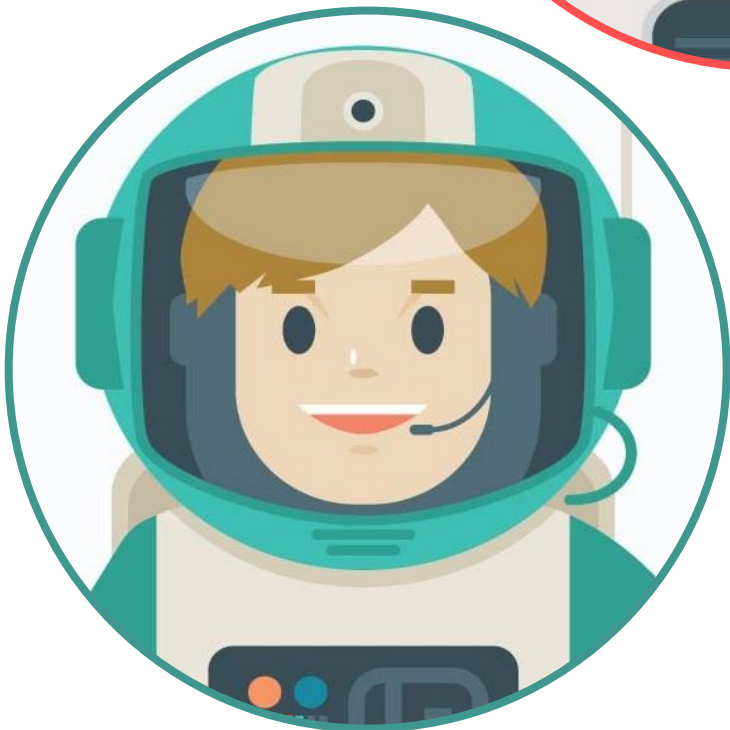
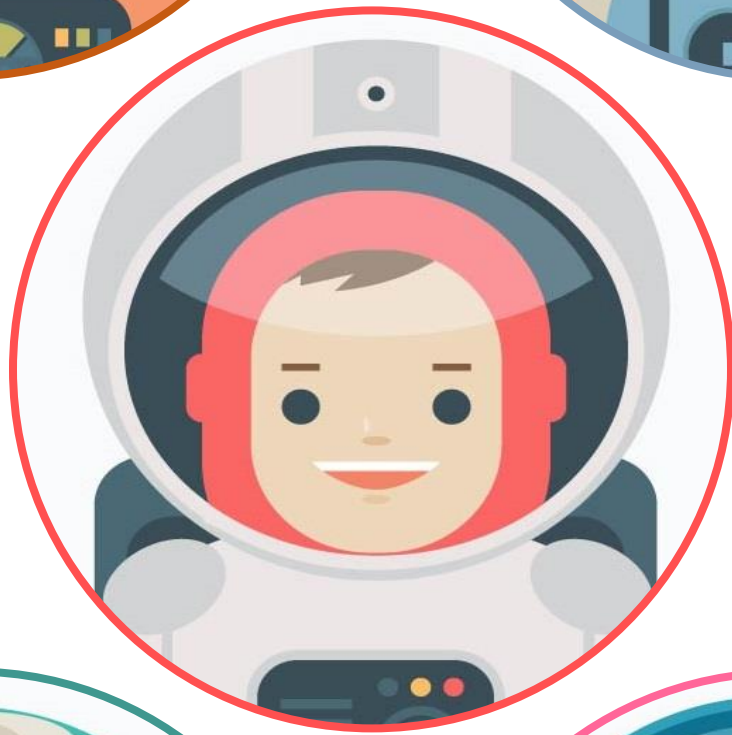
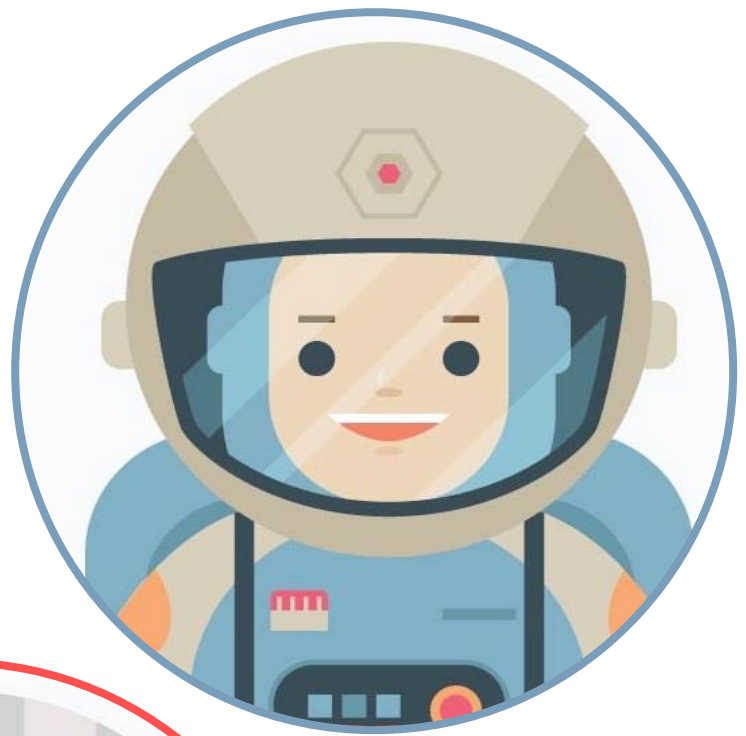


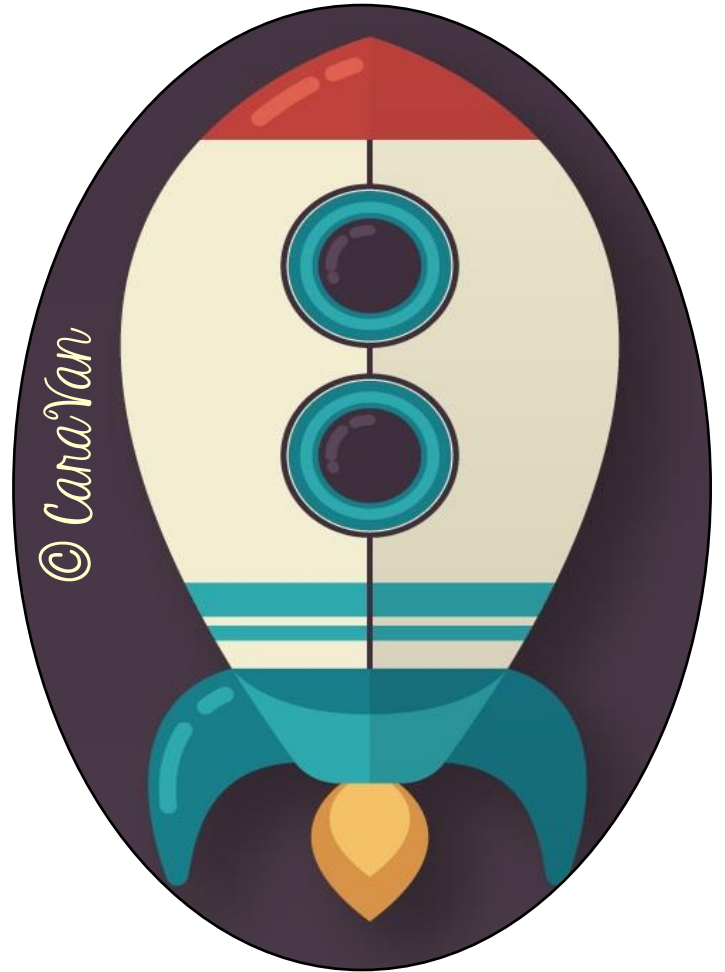
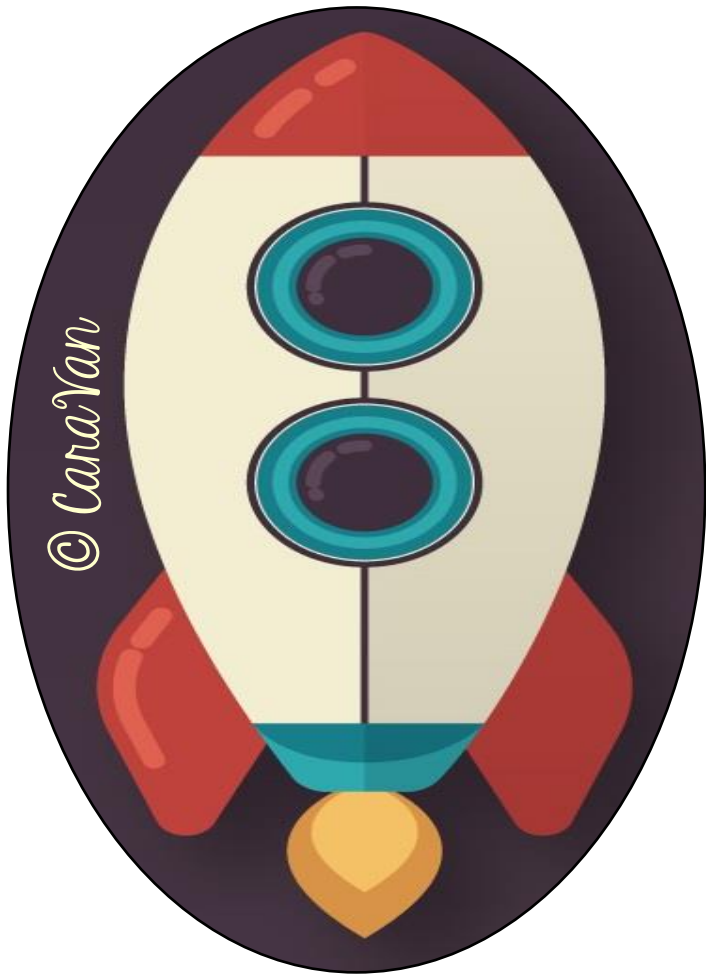
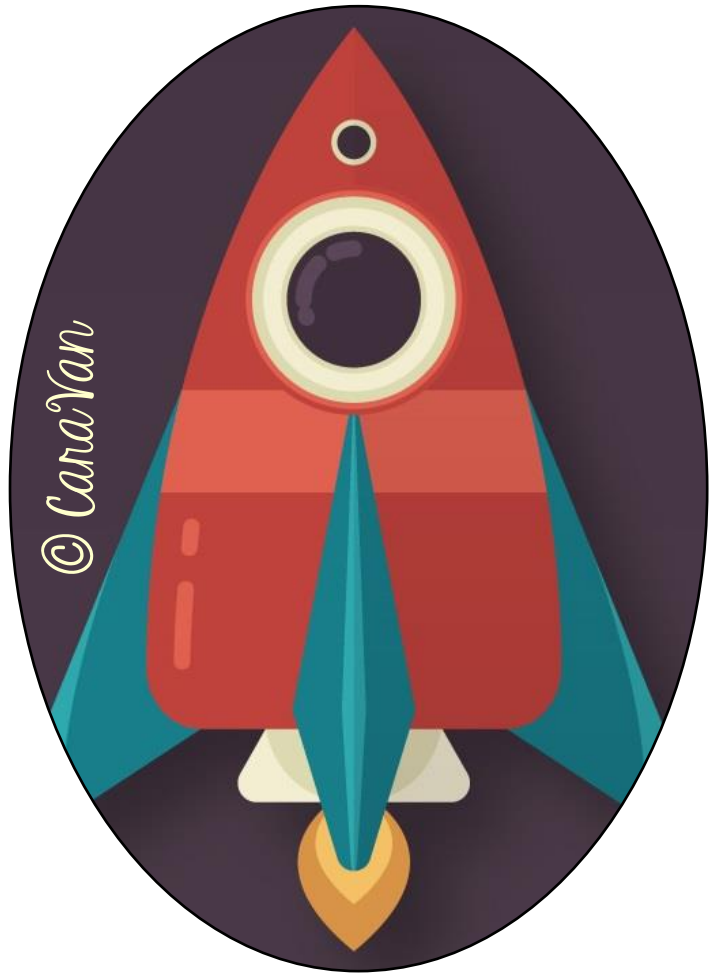
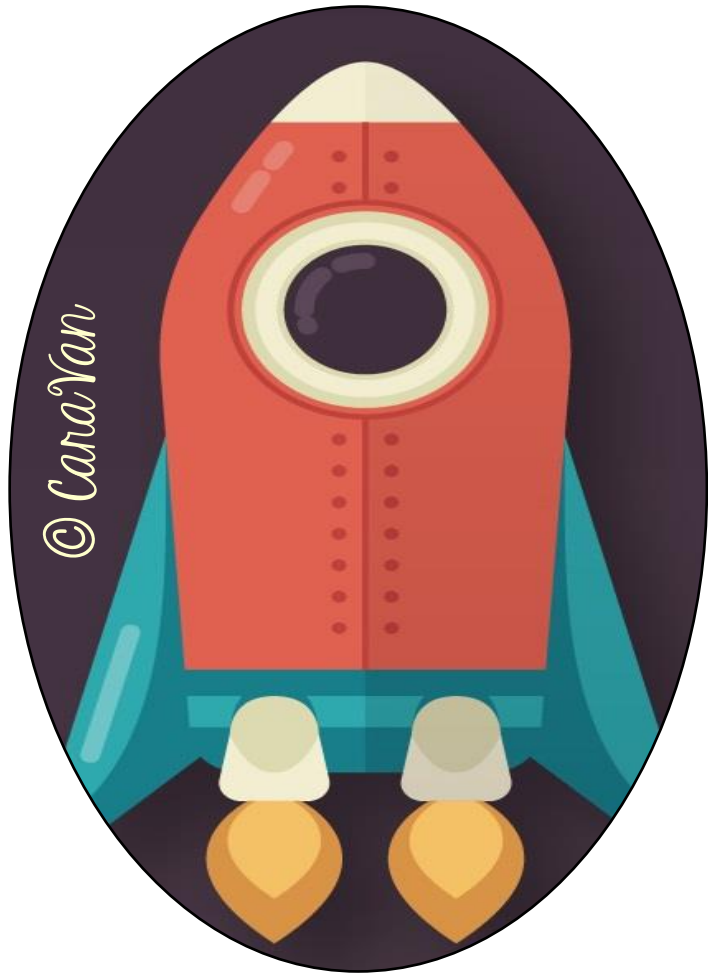
© CaraVan



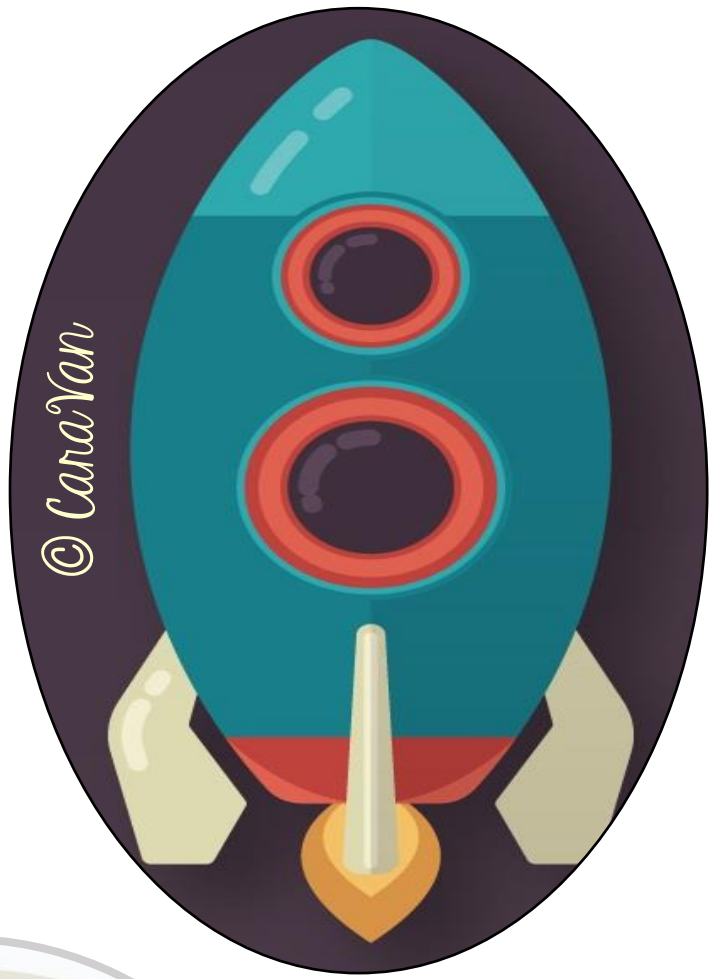
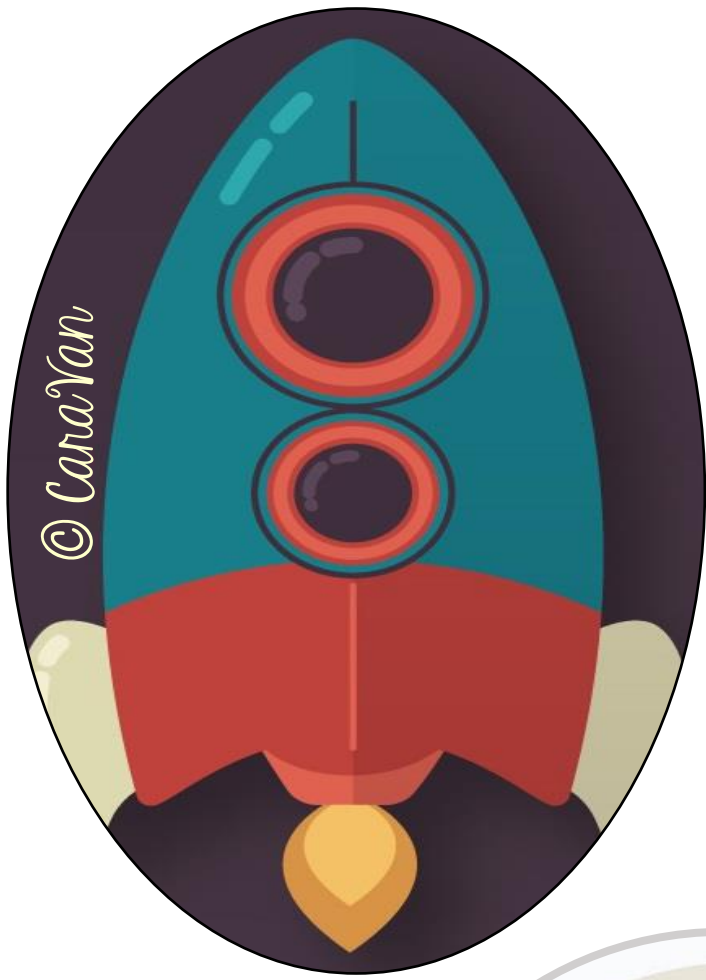
© CaraVan











# Conditions d'utilisation

Cet atelier a été créé par Vanessa Côté et Caroline Ann Gagnon, enseignantes au préscolaire à la CSMB.

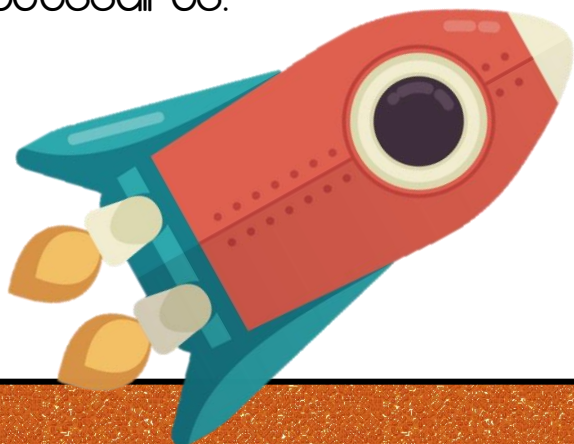
Il est interdit de modifier, de vendre ou d'enlever notre signature présente dans le document.

Si vous désirez partager ce document, il serait apprécié de référer vos collègues sur notre page Facebook « CaraVan ».



<https://www.facebook.com/groups/1541868205947224/>

\* Si vous constatez des erreurs dans nos documents, veuillez nous en faire part le plus rapidement possible afin que nous puissions faire les corrections nécessaires.



Décollage!

© CaraVan